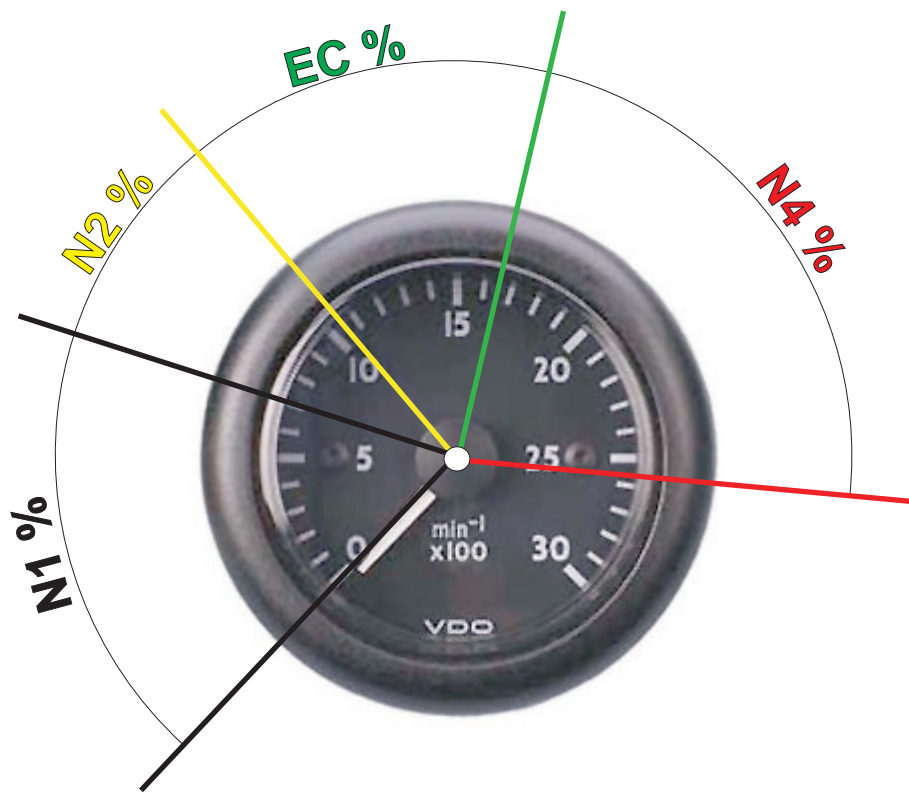


Erklärung zu den 4 Drehzahlbereichen

4 Drehzahlbereiche
angezeigt in Prozent der Motorbetriebsstunden

N1 Standlauf
N2 Übergangsbereich
EC Ökonomischer Bereich (wirtschaftlicher Bereich)
N4 Überdrehzahl

Die 4 Drehzahlbereiche sind entsprechend dem Fahrzeug frei einstellbar.



Anmerkung:

Bei Bergabfahrten mit höheren Motordrehzahlen bei gleichzeitiger Treibstoffanzeige 0, werden die Drehzahlen im Bereich N4 automatisch dem Drehzahlbereich EC zugeordnet.



diveko® Bordcomputer Systeme
Josef Ernst

A - 8273 EBERSDORF 130
Tel. +43 (0)3333/2992- 0 /2183-0
Fax +43 (0)3333/2992-22
www.diveko.at bordcomputer@diveko.at